

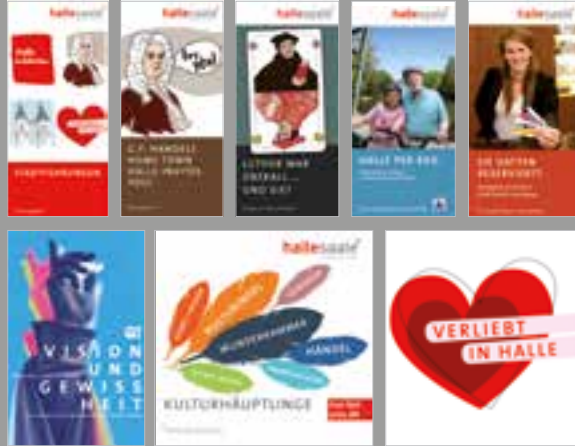


HALLE EN UN DÍA

Una guía turística para principiantes

* Esto es lo que tiene que ver





Todos nuestros folletos están disponibles gratis en

www.hallesaale.com/broschueren

* www.hallesaale.com

Bienvenidos a Halle

Antes de nada: Conocer “Halle en un día” es, con el debido respeto, sencillamente imposible. Pero para su primera impresión le hemos diseñado un agradable recorrido y hemos escogido algunas ofertas culturales para que su estancia en Halle sea de su completo agrado. Cuando salga a explorar Halle, empezando por el casco histórico y siguiendo por los numerosos museos y el variado panorama artístico y teatral hasta llegar a la tranquila orilla del Saale, tendrá oportunidad de constatar que debe quedarse más tiempo o volver en otra ocasión. No se arrepentirá, siempre tendremos algo más que despertará su curiosidad. ¡Traiga usted el buen tiempo, del resto nos ocupamos nosotros!

Su equipo de información turística



PS: Si domina el alemán, escuche nuestra audioguía visitando el siguiente enlace: www.hallesaale.com/audio o escanee el siguiente código QR para comenzar el audiotour.

Siempre a su disposición:

Oficina de información turística en el Marktschlösschen

Nuestro servicio:

- * Reserva gratuita de alojamiento
- * Información competente sobre la ciudad de Händel, sobre eventos y excursiones
- * Una vasta oferta de visitas guiadas
- * Una amplia selección de souvenirs
- * Despacho de venta anticipada para museos y centros de ocio escogidos

Marktplatz 13
06108 Halle (Saale)



Tel.: +49 (0) 3 45 122 99 84

Fax: +49 (0) 3 45 122 99 85

E-Mail: touristinfo@stadtmarketing-halle.de

Web: www.hallesaale.com

Horario de apertura de mayo a octubre:

Lunes a viernes: 9:00 a 19:00

Sábado y domingo: 10:00 a 16:00

Horario de apertura de noviembre a abril:

Lunes a viernes: 9:00 a 18:00

Sábado: 10:00 a 15:00

Festivos: cerrado

Marktschlösschen

El palacete rojo bautizado como Marktschlösschen – construido a finales del siglo XVI – alberga hoy en día la Oficina de información turística. Justo al lado se encuentra la Marktkirche “Unser Lieben Frauen”, la Iglesia de Nuestra Señora. Entre otros objetos religiosos que se pueden contemplar, aquí se halla la máscara mortuoria original de Martín Lutero.



2 – Marktkirche St. Marien
27 – Marktschlösschen

Nueva Residencia

La Nueva Residencia, construida por el cardenal Alberto de Brandeburgo, fue concebida originalmente como universidad católica y es una de las construcciones del Renacimiento temprano más imponentes de Alemania. ¡No pase por alto su jardín!



11 – Nueva Residencia

Casa del Graseweg

Estremecedor: Cuando la peste azotó Halle, la ciudad emparedó a los infectados en esta calle, de nombre Graseweg. Diez años más tarde los habitantes abrieron el muro para encontrar una calle sembrada de esqueletos bajo un manto de hierba.



Dirección:
Große Klausstraße 3

Catedral y Plaza de la Catedral

La Catedral es el único edificio representativo del Gótico temprano en Halle y en su interior guarda tesoros artísticos barrocos. Hasta antes de la Reforma, la colegiata cobijó uno de los centros más importantes de estudios teológicos y arte religioso en Alemania central.



12 – Catedral

Casa de Händel y Georg Friedrich Händel

En la casa natal de Georg Friedrich Händel podrá contemplar una exposición sobre la vida y obra del famoso músico del Barroco. La colección cuenta con cerca de 700 instrumentos de distintas épocas y siglos y unos 1000 manuscritos.



10 – Casa de Händel

Bergstraße y Antigua Universidad

Una calle con elegantes bares, agradables cafeterías con terraza o restaurantes casi puerta con puerta, lo que hace de este barrio un punto de encuentro popular y concurrido. En la Kleine Ulrichstraße hallará una amplia oferta de terrazas al aire libre.



51 – Facultad de Física en la proximidad

Cuadro mural y Göbelbrunnen

En la Große Klausstraße merece la pena pararse frente al gran cuadro mural del pintor Hans-Joachim Triebisch. No lejos – en la plaza del Hallmarkt – está ubicada el Göbelbrunnen, una fuente con esculturas que relatan acontecimientos de la historia de Halle.



Dirección:
Große Klausstraße –
Cuadro mural
Hallmarkt – Göbelbrunnen

Moritzburg

El castillo de Moritzburg – construido en la baja Edad Media – fue por épocas la residencia de los arzobispos de Magdeburgo. Hoy alberga el Museo Estatal de Arte con una de las colecciones más importantes del arte moderno clásico.



14 – Moritzburg



Oficina de información turística

Línea directa: +49 (0) 3 45 122 99 84



Las estaciones marcadas con este símbolo señalizan las posiciones en el plano urbano de „Halle Saale“. El plano es gratuito y está disponible en la oficina de información turística.

Plaza de la Universidad

La Universidad Martín Lutero de Halle y Wittenberg es una de las universidades más antiguas de Alemania. La Plaza de la Universidad está encuadrada en un impresionante conjunto de edificios entre los que cabe destacar el Löwengebäude con su portal de leones, el Melanchthonianum, el Robertinum y el Aula.



16 – Edificio central de la Universidad

Stadtgottesacker

Este camposanto se cuenta entre los cementerios renacentistas más hermosos de Alemania. En el recinto, obra del arquitecto Nickel Hoffmann, están enterradas notables personalidades como August Herrmann Francke, Christian Thomasius y el padre de Georg Friedrich Händel.



19 – Stadtgottesacker

Teatros de Halle

Aquí es donde palpita el corazón teatral de Halle. El Nuevo Teatro, la Ópera, el Teatro de Títeres, el Teatro Juvenil Thalia y la Orquesta Estatal presentan un programa siempre variado y entretenido en los escenarios de Halle.



59 – Isla de la Cultura – Nuevo Teatro

Las Fundaciones de Francke

Las Fundaciones de Francke son un conjunto de instituciones culturales y científicas de dimensión europea y son candidatas a convertirse en Patrimonio de la Humanidad de la UNESCO. El conjunto cuenta, entre otras atracciones, con un impresionante gabinete de curiosidades y obras de arte.



21 – Las Fundaciones de Francke

La Plaza y monumento a Händel

La seña de identidad de la Plaza es su silueta de cinco torres, las cuatro torres de la Marktkirche más la Torre Roja con sus 84 metros. El centro la Plaza lo ocupa el monumento erigido en honor a Georg Friedrich Händel.



1 – Torre Roja

Museo Estatal de Prehistoria

En este museo se muestra el famoso Disco Celeste de Nebra, la representación concreta del cielo más antigua del mundo. El museo alberga además una de las colecciones arqueológicas más amplias y prestigiosas de Europa.



Dirección:
Richard-Wagner-Straße 9

Oficina de información turística

Aquí encontrará souvenirs, planos y folletos informativos sobre la ciudad de Händel. También es el sitio adecuado para reservar una visita guiada. Entre, eche una ojeada al surtido y deje que las sugerencias le inspiren.



27 – Marktschlösschen

Panorama artístico

En Halle hay numerosas galerías de arte y salas de exposiciones. La Escuela Superior de Arte y Diseño Burg Giebichenstein en Halle es una universidad de fama internacional. El museo al aire libre en la zona alta del castillo de Giebichenstein abre al público en verano.



Dirección:
Seebener Str. 1 – Barrio de Giebichenstein en el entorno de la Escuela Superior de Arte y Diseño Burg Giebichenstein



Oficina de información turística

Línea directa: +49 (0) 3 45 122 99 84



Las estaciones marcadas con este símbolo señalizan las posiciones en el plano urbano de „Halle Saale“. El plano es gratuito y está disponible en la oficina de información turística.

Kunstforum Halle

El Kunstforum es una de las tres grandes superficies de exposiciones de Halle. Aquí se celebran exposiciones, conciertos, presentaciones, lecturas así como otros actos culturales.




Dirección:
Bernburger Straße 8

Mercado Viejo

En la Edad Media, el Mercado Viejo era el centro de la ciudad. Hasta nuestros días se ha conservado aquí un conjunto de edificios renacentistas y casas de entramado de madera. En la que es seguramente la plaza más antigua de Halle se halla el Eselsbrunnen, la Fuente del Burro, que en su base cuenta la leyenda “Del aprendiz de molinero con el burro que anduvo sobre rosas”.



 34 – Eselsbrunnen

Kunstverein “Talstrasse”

La asociación Kunstverein “Talstrasse” es una de las asociaciones artísticas más grandes de Sajonia-Anhalt. Su sede, un palacete clasicista, acoge con regularidad exposiciones temporales. Además la asociación organiza lecturas y mesas redondas sobre arte y política.



Dirección:
Talstraße 23

Casa de Friedemann Bach

El domicilio del compositor alberga hoy en día un museo de música que le conducirá por la historia musical de la ciudad. Junto a Bach, están presentes otros compositores como Reichardt, Scheidt y Loewe.



Dirección:
Große Klausstraße 12

Museo del Chocolate Halloren

La fábrica de chocolate Halloren en Halle es la fábrica de chocolate más antigua de Alemania. A su lado se encuentra el museo, que muestra una exposición sobre la historia de este preciado dulce, junto a la “habitación de chocolate” y ventanales a la fábrica.




Dirección:
Delitzscher Straße 70

Museo Técnico de la Sal y los Halloren

La sal – el „oro blanco“ – hizo antaño de Halle una próspera ciudad. Hasta hoy, los Halloren hierven la salmuera en el Museo Técnico de la Sal para obtener la sal al modo tradicional. Además, el museo contiene una exposición sobre la historia de la ciudad y la vida de los Halloren.



 24 – Saline

Leopoldina – Academia Nacional de las Ciencias

La Leopoldina – fundada en 1652 – es una de las academias científicas más antiguas del mundo. Desde 2008 la Leopoldina, como Academia Nacional de las Ciencias, representa a Alemania en los gremios internacionales.



Dirección:
Jägerberg 1

Zoo de Halle

En el Zoo de Halle viven unos 1700 animales de más de 520 especies y de los cinco continentes. Su terreno de nueve hectáreas comprende el monte de Reilsberg, donde puede pasear por caminos serpenteantes junto a los recintos de los animales hasta llegar a la torre mirador.



Dirección:
Reilstraße 57



Oficina de información turística

Línea directa: +49 (0) 3 45 122 99 84



Las estaciones marcadas con este símbolo señalizan las posiciones en el plano urbano de „Halle Saale“. El plano es gratuito y está disponible en la oficina de información turística.

Halle para enamorados Classic



Suba a las Hausmannstürme, las torres siamesas de la Marktkirche, y disfrute del panorama sobre los tejados de la ciudad con una copa de champán antes de concluir la velada en un restaurante con una cena de tres platos y una botella de vino.

Solicite una cita

Reserva posible todo el año

Punto de encuentro: Hausmannstürme, Talamtstraße

€ 79.00 para 2 pers.

Subir por todo lo alto a las Hausmannstürme Classic



Disfrute del panorama sobre los tejados de la ciudad y conozca el día a día de una familia de torreros. (max. 13 pers.)

Sá., Do. y festivos 10:00–18:00

Entrada 3,00 € p.p. (sin guía)

* Si el tiempo lo permite

6,00 € p. p. | con descuento 4,50 € p. p. (solo niños hasta 12 a.)

Sal de manantial original Hallore



Fabricada con la experiencia y tecnología de la Hermandad de los Salineros de Halle desde 1491.

A la venta en la Oficina de información turística

hallesaaale*

a partir de 2,30 €

www.hallesaaale.com

Nuestro servicio:
Wi-Fi Hotspot



www.stadtmarketing-halle.de
info@stadtmarketing-halle.de
Tel.: +49 (0) 3 45 122 79 0

Stadtmarketing Halle (Saale) GmbH
Marktplatz 13/Marktschlösschen
06108 Halle (Saale)



hallesaaale*
HANDELSSTADT

STADTMARKETING

Cómo llegar



Llegar a Halle rápidamente:

A14 Dresde–Hannover

A9 Berlín–Múnich

A38 Halle–Göttingen

Aeropuerto Intercontinental Leipzig/Halle (18 Km)

con conexión al ICE (Halle–Berlín 80 Min)

Tren suburbano Halle–Leipzig (38 Km)

Visite también uno de los muchos eventos culturales:

Women in Jazz (febrero)

Noche de los Museos (mayo)

Festival de Händel (junio)

La Noche de las Ciencias (julio)

Laternenfest (agosto)

Días de Música de Cine (octubre/noviembre)

Mercado de Navidad en Halle (diciembre)